

Лучшая энергитизированная питьевая вода из Вашего собственного

РЕВОЛЮЦИЯ В ОБЛАСТИ ПОДГОТОВКИ ПИТЬЕВОЙ ВОДЫ

Фирма BestWater несколько десятилетий является ведущим производителем систем водоочистки по принципу обратного осмоса. Вместе с разработкой модели Jungbrunnen 66-10 была получена система подготовки питьевой воды, которая значительно опережает все ранее разработанные. Благодаря многолетнему опыту нашей исследовательской группы и многим часам работы посвященной проектированию, мы создали новое поколение устройств для водоочистки предназначенных для домашних хозяйств.

Фильтры Jungbrunnen 66-10 и 66-11 производят чистейшую и свежайшую питьевую воду, какой Вы никогда не пили!

Независимо от того, какие блюда Вы готовите, благодаря воде BestWater ингредиенты отдадут весь свой аромат, а Вы можете наслаждаться вкусом, которого прежде не пробоvalи. Ваша семья и друзья будут в восторге от богатства вкусов Ваших блюд и напитков!

Обе установки готовят воду по системе Direct-Flow. Это означает текущее производство воды без накопительной емкости. Благодаря компактным размерам величина установки приблизительно соответствует размерам обычного ящика для напитков, а может в течение часа обеспечить до 120 литров чистой и энергитизированной питьевой воды.

МЫ ПОМНИМ О ВСЕМ!

ПОДРОБНОСТИ ФИЛЬТРАЦИИ

1. ВСТУПИТЕЛЬНАЯ ОЧИСТКА ВОДЫ В СИСТЕМЕ ВСТУПИТЕЛЬНОЙ ФИЛЬТРАЦИИ

Подведенная к устройству проточная вода подготавливается к основной очистке в системе вступительной фильтрации. Фильтр с активированным углем, состоящий из скорлупы кокосового ореха, цеолита, кораллового песка и гранул кремнезема, улавливает растворенные в воде газы, например соединения хлора, углекислоты или аммиака. Оба осадочных фильтра удаляют крупные загрязнения и летучие вещества/взвеси, чтобы они не закупоривали мелкие поры мембраны.

2. ОЧИСТКА ВОДЫ В ПРОЦЕССЕ ОБРАТНОГО ОСМОСА

На следующем этапе подготовленная вода попадает в молекулярный фильтр и в процессе обратного осмоса очищается от всех загрязнений.

Обратный осмос использует природные осмотические свойства воды – по обратному осмосу: вода прокачивается под давлением через многослойную мембрану с микроскопическими порами, которые пропускают только молекулы воды.

Все оставшиеся, более крупные частицы на 99% задерживаются и направляются в слив.

3. ЭНЕРГЕТИЗАЦИЯ ВОДЫ

После очистки методом обратного осмоса вода находится в чистейшем состоянии с точки зрения химии, однако во

время процесса очистки теряет значительную часть своего энергетического потенциала. Поэтому перед выходом она подвергается энергетизации в двух энергетизирующих модулях.

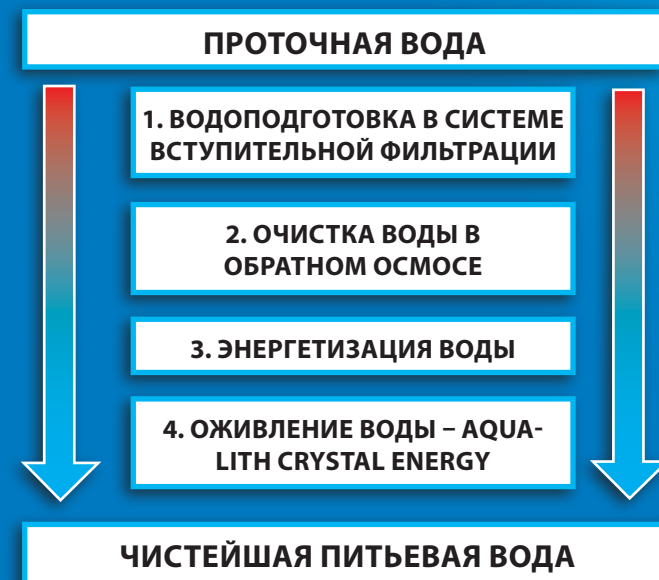
ВЫСОКОПРОИЗВОДИТЕЛЬНЫЙ ЭНЕРГЕТИЗИРУЮЩИЙ МОДУЛЬ

1. Минерал из группы цеолитов
2. Горный хрусталь
3. Коралловый песок с бассейна Карибского моря
4. Гранулированный двуокись кремния, заряженный биофотонными волнами
5. Гранулированный двуокись кремния, заряженный волнами солнечного спектра
6. Энергетизация eClupsi – 90.000 единиц Бовиса
7. Стеклогенератор с оригинальными лечебными колебаниями воды из Лурда, Фатимы и Мекки
8. Спирали из нержавеющей стали для правостороннего завихрения воды
9. Асимметричные кристаллы
10. Стеклогенератор для „устранения радиоактивности“

4. ОЖИВЛЕНИЕ ВОДЫ С ПОМОЩЬЮ МОДУЛЯ AQUA-LITH-CRYSTAL-ENERGY

В последнем модуле осмотическая вода протекает, в первую очередь, через один слой микрокристаллов кремния. Здесь вода подвергается воздействию запрограммированных биофотонных колебаний высокой частоты. Кроме этого, энергитизированная вода прокачивается вихревым движением через цеолит. В этом минерале вулканического происхождения содержится насытившая миллионы лет кристально чистая вода. Полезные свойства минерала передаются в обрабатываемую воду. Таким образом она восстанавливает свою изначальную силу, витальность и получает параметры родниковой воды!

СХЕМА ДЕЙСТВИЯ



Jungbrunnen 66-10 и 66-11 Применение и достоинства



JUNGBRUNNEN 66-11

Модель Jungbrunnen 66-11 это расширенная версия модели Jungbrunnen 66-10. Эта установка для очистки воды позволяет не только обеспечить Вас питьевой водой, но также обеспечивает чистой водой без котельного камня, которую можно использовать для стирки или мытья посуды.

Чтобы всегда иметь достаточное количество воды, в комплект поставки Jungbrunnen 66-11 входит промежуточный напорный бак-накопитель вместимостью 12 л. Если Вы намерены одновременно использовать несколько приемников воды, то рекомендуем выбрать бак большего объема.

Ни одна из существующих моделей молекулярной фильтрации для домашних хозяйств не обладает большими возможностями, чем Jungbrunnen 66-11!



DIRECT-FLOW

Волшебное слово „Direct-Flow“ означает, что устройство производит в течение одной минуты, как минимум 1,7 литра чистейшей питьевой воды, а в благоприятных условиях даже до 2,0 литров. В связи с этим, вода после очистки протекает непосредственно в смеситель так быстро, что нет необходимости установки дополнительного резервуара для накопления воды.

Система молекулярной фильтрации разработана таким образом, что мембрана после производства 150 литров идеально чистой воды автоматически быстро промывается и немедленно возвращается к производству воды.

Оптимизированные узлы обеспечивают получение 1 литра чистой воды из всего лишь 2,2 л сырой воды.



ВКУС БЕЗ УХУДШЕНИЙ

Являетесь ли Вы профессионалом? Если да, то Вы должны с сего момента работать используя исключительно воду из системы Best-Water. Ваши корни и приправы еще не были такими ароматными. Ваши клиенты будут в восторге от вкуса Ваших блюд.

ПРИГОТОВЛЕНИЕ БЛЮД

Обычная водопроводная вода с химическими добавками, солями и органическими загрязнениями зачастую ухудшает натуральный вкус овощей, супов и практически всех блюд приготовленных в обычной воде. Благодаря питьевой воде из нашей установки все приготовленные блюда приобретут свой полный аромат.



ВЕЛИКОЛЕПНОЕ СООТНОШЕНИЕ РАЗМЕРОВ К ПРОИЗВОДИТЕЛЬНОСТИ

Величина устройства приблизительно соответствует поставленому вертикально ящику для воды. При производительности питьевой воды составляющей 2.500 л/сутки это чрезвычайно выгодное соотношение размера к производительности. Продукты конкурентов зачастую требуют от четырех до семи раз больше места.

ИДЕАЛЬНЫЕ КУБИКИ ЛЬДА

Также и в этой области наша питьевая вода заметно отличается. Содержащаяся в воде соль смягчает лед и приводит к образованию молочных вкраплений. Благодаря воде BestWater Вы получаете более твердый прозрачный лед, который более медленно тает. Аромат и вкус Ваших напитков остается без изменений, а лед не будет приводить к образованию комкообразных осадков в Ваших напитках.

АРОМАТНЫЙ ХЛЕБ

Хлеб, приготовленный с использованием воды из установки Best-Water, всегда имеет такой же ароматный вкус и сохраняет свежесть независимо от того, какие свойства имеет Ваша водопроводная вода. Благодаря этой кристально чистой воде Вы получаете полный контроль над вкусом и сами решаете, каково будет окончательное изделие.



Дополнительные возможности применения!



УСТАНОВКА И ЭКСПЛУАТАЦИЯ

Еще никогда установка не была такой простой. Все входы и выходы прочно соединены с корпусом и размещены так, чтобы ни один из элементов не выступал. Корпус имеет прямую форму, что делает его очень практичным.

В передней части находится только доступ к контролю и регулировке всех процессов получения воды.

Система управления информирует Вас о времени замены фильтрующих вкладышей и необходимости проведения промывки, а также показывает текущее состояние устройства.

Благодаря применению инновационной технологии существует возможность в любой момент выполнить улучшения и оптимизацию путем актуализации программы. Благодаря этому можно без проблем обогатить устройство новыми функциями и обеспечить его соответствие современной технике.



МЕНЬШЕЕ КОЛИЧЕСТВО СТИРАЛЬНОГО ПОРОШКА И ОТСУТСТВИЕ ПОТРЕБНОСТИ В СМЯГЧИТЕЛЕ *

Благодаря мягкой воде, полученной из фильтрационной установки BestWater, Вы экономите до 70% стирального порошка. Выстиранная одежда выходит мягкой и пушистой, благодаря чему можно отказаться от смягчающих жидкостей. Благодаря этому Вы экономите деньги и заботитесь об окружающей среде.

ЧИСТЫЕ И БЛЕСТЯЩИЕ СТАКАНЫ

Несмотря на то, что в будущем Вы откажетесь от применения в посудомоечной машине соли для смягчения воды и жидкости для блеска, Ваши столовые приборы и стаканы будут сиять как новые! Это позволит не только сэкономить деньги и защитить природу, но также защитить Вас самих от слоя вредных сурфактантов, растворителей и консервантов на Вашей посуде.

НАИЛУЧШИЙ ВКУС КОФЕ

В особенности кофе и чай имеют вкус, как никогда прежде. Почему? Потому что теперь во вкусе чувствуется исключительно аромат кофе или чая, а не солей и загрязнений из водопроводной воды. Гурманы среди Ваших клиентов быстро заметят разницу. Также напитки из соков, благодаря применению чистой воды, имеют великолепный вкус, поскольку только в такой воде они могут полностью раскрыть свой вкус и аромат.

ТЕХНИЧЕСКИЕ ДАННЫЕ

JUNGBRUNNEN 66-10/11

Высота x ширина x глубина	421 мм x 295 мм x 430 мм
Вес без воды	ок. 19 кг
Питание	230 В ~ 50 Гц
Потребление тока во время производства воды	170 Вт
Потребление тока в режиме ожидания	< 1 Вт
Подключение воды	3/4"
Подключение к канализации	сливной шланг
Производство воды в сутки	2.500 л
Производство воды в минуту	1,7 л
Отношение чистой воды к сливной	1 : 1,2
Потребность в сырой воде в минуту	ок. 4 л

БАК ИЗ НЕРЖАВЕЮЩЕЙ СТАЛИ (ТОЛЬКО JUNGBRUNNEN 66-11)

Высота x ширина x глубина	385 мм x 280 мм x 280 мм
Вместимость	ок. 12 л
Давление на выходе	0,4 - 3,2 бар
Подключение	3/8" быстроразъемное соед.

ТРЕБОВАНИЯ ДЛЯ ВОДОПРОВОДНОЙ ВОДЫ

Мин. давление в сети	1,5 бар
Макс. давление в сети	4,5 бар
Температура воды	5 °С - 40,5 °С
Уровень рН	6,5 до 9,5
Содержание железа	< 0,2 мг/л
Содержание солей	< 2.000 ppm

ОБЪЕМ ПОСТАВКИ JUNGBRUNNEN 66-10

1. Jungbrunnen 66-10 (базовое устройство)
2. Питающий шланг 3/8" с разъемом 3/4"
3. Стильный смеситель из нержавеющей стали
4. Шланг для подключения к приемнику (ок. 10 м)
5. Разъем для подключения аксессуаров

ОБЪЕМ ПОСТАВКИ JUNGBRUNNEN 66-11

1. Jungbrunnen 66-10 (базовое устройство)
2. Питающий шланг 3/8" с разъемом 3/4"
3. Стильный смеситель из нержавеющей стали
4. Шланг для подключения к приемнику (ок. 10 м)
5. Разъем для подключения аксессуаров
6. Напорный буферный бак ок. 12 л (для подключения стиральной машины или/и посудомоечной машины)

СТЕПЕНИ ОЧИСТКИ / ЭНЕРГЕТИЗАЦИЯ

- 1 x Фильтр с активированным углем
- 2 x Осадочный фильтр вступительной очистки
- 4 x Мембрана Filmtec TFC
- 1 высокопроизводительный энергетизирующий модуль
- 1 энергетизирующий модуль Aqua-Lith Crystal Energy

30 ЛЕТ ГАРАНТИИ **

Условием сохранения гарантии является регулярная замена фильтрующих вкладышей.

Если Вам требуются сведения, которых нет в настоящем издании, просим обращаться по телефону или эл. почте.

*Только стиральная и посудомоечная машины подключенные к Jungbrunnen 66-11!

**Подробные условия гарантии содержатся в наших Общих коммерческих условиях.

Почему именно фильтры BestWater? 12 убедительных поводов за!

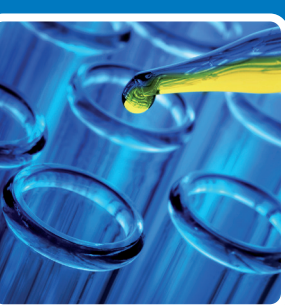
СУЩЕСТВУЕТ МНОГО ПОВОДОВ ДЯ ВЫБОРА СИСТЕМЫ BESTWATER

Преимущества по сравнению с продуктами конкурентов видны, как на ладони. Приведем несколько примеров:

Отсутствие сплавов, часто выступающих у конкурентов, содержащих и передающих в воду, например медь, свинец, хром или бронзу. Благодаря этому избегаем риска хронического отравления.

В фильтрах BestWater применяются исключительно сертифицированные напорные баки-накопители для осмотической воды с мембраной, выполненной из натурального каучука. В случае фильтрационных установок некоторых фирм важнейший элемент – мембрана – должен покупаться и заменяться каждые 2-3 года или чаще. Мембрана в установках фирмы BestWater выдерживает ок. 10 лет, и, при необходимости, может быть заменена в рамках 30-летней гарантии.

Фильтры BestWater встроены в прочную алюминиевую рамную конструкцию. Таким образом конструкционные детали надежно защищены от внешних повреждений



радиоактивные вещества.



Ввиду того, что некоторые производители охотно производят свои устройства на Дальнем Востоке, невзирая на опасность для своих клиентов, нормой является применение при изготовлении таких систем пластиков содержащих бисфенол, смягчители и мономеры. Они попадают в воду и нарушают биологический баланс человеческого организма. Фирма BestWater применяет исключительно материалы предназначенные для контакта с пищей и освоенные для применения с осмотической водой, поставленные известными производителями.



Фирма BestWater уже 20 лет пользуется признанием на рынке. Более двадцати лет мы накапливаем опыт в области конструирования фильтров для воды и знаем, на что необходимо обратить внимание при конструировании высококлассных систем очистки воды. Мы не сталкиваемся с проблемами, с которыми вынуждены бороться входящие на рынок конкурирующие фирмы.

Местонахождение: Германия Мы создаем рабочие места

ОТВЕТСТВЕННОСТЬ ЗА БУДУЩЕЕ



Наше средних размеров предприятие, добивается успехов на международной арене. Компания, с самого начала являющаяся семейной фирмой, изготавливает и реализует высшего качества системы водоподготовки для домашних хозяйств, фирм и общепита. Мы вместе говорим «ДА» для рабочих мест в Германии.

ЗАБОТА О СОХРАНЕНИИ РАБОЧИХ МЕСТ В ГЕРМАНИИ

Наши работники незаменимы. Как предприятие с местом нахождения в Германии, нами используется высокий уровень здешней профессиональной подготовки кадров. Однако образование это не единственный ключ к успеху. Путем к успеху является положительное отношение к выполняемым обязанностям и личная заинтересованность каждого работника. Именно поэтому мы ставим на немецкие рабочие места.

ДОПОЛНИТЕЛЬНЫЕ КОМПОНЕНТЫ ЗАКАЗЫВАЮТСЯ НАМИ У НЕМЕЦКИХ ПОСТАВЩИКОВ

Не все детали мы можем изготовить на нашем заводе – и это хорошо. Для того, чтобы воспользоваться услугами высококвалифицированных предприятий, мы заказываем

дополнительные подузлы лишь у фирм находящихся в Германии.

ИНВЕСТИРУЕМ В ГЕРМАНИЮ

Благодаря тому, что Германия находится в сердце Европы, перед всеми, которые здесь инвестируют, открывается весь рынок Европейского Союза, а также рынки Центральной и Восточной Европы, насчитывающие 853 миллиона потенциальных клиентов. Однако это всего лишь цифры. Мы рады инвестировать в Германии также и потому, что это просто наша Родина.

НАЛОГИ МЫ ПЛАТИМ В ГЕРМАНИИ

Кто рад платить налоги? Задумывались ли Вы, что происходит с налогами, заплаченными в Германии? Благодаря налогам мы развиваем систему образования и инвестируем в будущее. Детсады, современные школы и новые дороги это также эффект наших налогов. Это наше время, поэтому мы должны вместе заботиться о том, чтобы наши налоги оставались в Германии!

СОЗДАЕМ НЕМЕЦКОЕ КАЧЕСТВО

Кто оказывает поддержку нашей инициативе, тот также поддерживает Германию и инвестирует в будущее!

Мы убедили Вас о достоинствах новаторской технологии BestWater? Закажите ее у нашего дистрибьютора!

Настоящий проспект передан Вам:



Системы водных фильтров и защиты здоровья www.BestWater.de

Системы молекулярных фильтров новейшего поколения



Jungbrunnen 66-10 / 66-11

Высочайшее качество и тщательность

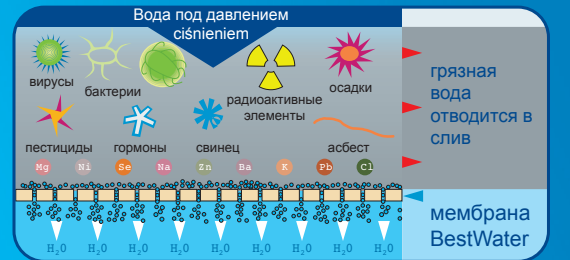


Как действует обратный осмос? Природа указывает путь

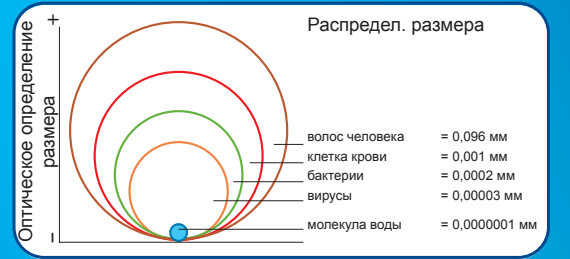
ОБРАТНЫЙ ОСМОС

Под понятием осмоса, который можно наблюдать в природе и во всех живых организмах, понимается получение баланса между концентрациями двух жидкостей при использовании полупроницаемой мембраны. В результате этого процесса с обеих сторон мембраны получаем разное количество воды.

Также, как и в природе, это явление, но с обратным механизмом, находит применение также при очистке воды. Это возможно ввиду того, что направлением протекания воды можно управлять соответственно высоким давлением не для получения эффекта разбавления и выравнивания, но с целью получить эффект практически полного удаления опасных компонентов. На практике это означает продавливание раствора соли через мембрану, которая пропускает только молекулы воды. Когда с одной стороны мембраны задерживаются растворенные в воде вредные вещества, которые отводятся в слив, - с другой стороны получаем практически чистую воду.



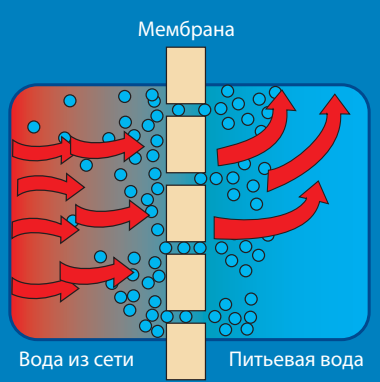
Ввиду того, что большинство пор диаметром 0,1 нанометра (одна миллионная миллиметра) мститис в диапазоне размеров мельчайших молекул, обратный осмос называется также молекулярной фильтрацией. Только молекулы воды достаточно малы, чтобы проникнуть через поры. Сердцем каждого устройства для фильтрации является многослойная мембрана, выполненная из органических полимеров. Процесс, который миллионы лет протекает в природе, и который уничтожается деятельностью человека, является обратимым при использовании лазерной техники.



КОНСТРУКЦИЯ МЕМБРАНЫ И МАТЕРИАЛЫ ИЗГОТОВЛЕНИЯ

В конструкции мембран применяются материалы разного качества. В основном применяются пленки. Вода протекает под высоким давлением (ок. 3 – 6 бар) перпендикулярно направлению намотки пленки через свободные пространства между витками, при этом она делится на два потока: один проходит через мелкие поры мембраны и попадает, протекая теперь согласно намотке пленки, в качестве т.н. permeat

(очищенная вода) вовнутрь перфорированной трубы/вала, а второй поток протекает поперек всего вала и выходит из его другой стороны.



МЕМБРАНА МОЛЕКУЛЯРНОГО ФИЛЬТРА
Многослойная мембрана молекулярного фильтра имеет так плотную структуру, что пропускает исключительно молекулы воды. Более крупные частицы задерживаются и направляются в слив (см: этап В).

Повсеместно применяемые мембраны из полимерной пленки обозначаются сокращениями СТА или TFC. СТА означает триацетат целлюлозы, а TFC это сокращение английского выражения thin film composite (тонкослойный композит). Оба типа мембран значительно отличаются на американском и европейском рынках с точки зрения качества и цены.

В Европе они продаются зачастую по более высокой цене близкой к цене мембран TFC. Мембраны СТА при непрерывной эксплуатации выдерживают макс. 12 месяцев, а мембраны TFC могут работать многие годы. В устройствах BestWater мы применяем исключительно мембраны TFC фирмы Filmtec. Только эти мембраны гарантируют стабильно и высокое качество воды. Обратный осмос позволяет почти полностью отфильтровать из воды жидкие и твердые вещества.

С точки зрения количества это происходит без влияния на потенциальную вредность или возможную полезность данного вещества. Это значит, что и вредные вещества, и растворенные в воде минералы удаляются из нее. С точки зрения физиологии питания второй аспект не учитывается, поскольку путем питья воды не поставляется даже приблизительное количество минералов, даже учитывая их биодоступность для человека.

С другой стороны проводимые десятилетиями опыты показали, а многочисленные рапорты экспертов убеждают, что вода лишенная всех чужеродных примесей имеет разгружающее организм действие.

Многочисленные исследования во всем мире подтверждают пользу от использования обратного осмоса как в промышленных устройствах, так и в продуктах для индивидуальных пользователей. Примером может быть американская публикация с октября 2007 года, описывающая отличные результаты применения обратного осмоса в зоне загрязненной мышьяком.